



# Inovabilidade na cadeia de valor

**Mec Show 2021**  
**Seminário de Negócios**

Nós plantamos o futuro a partir  
do que chamamos de...

*Inovabilidade*

a inovação a serviço da  
sustentabilidade



No Brasil



**~1,3 milhão**  
de hectares de áreas plantadas

**~960 mil**  
hectares de áreas conservadas

**12** Fábricas  
Suzano (SP), Rio Verde (SP), Limeira (SP), Jacareí (SP), Mucuri (BA), Três Lagoas (MS), Imperatriz (MA), Belém (PA), Maracanaú (CE), Aracruz (ES), Cachoeiro de Itapemirim (ES) e a *joint operation* Veracel (BA).

**21** Centros de distribuição

**5** Centros de Tecnologia

**3** Portos

Celulose	Papel	Tissue
10,9 milhões	1,4 milhões	170.000
TONELADAS/ANO	TONELADAS/ANO	TONELADAS/ANO





Abastecemos  
**+ de 100**  
*países*

com escritórios  
**internacionais** na China,  
Áustria, Suíça, Israel,  
Canadá, Estados Unidos e  
Argentina, além da  
estrutura no Brasil

Líderes globais  
em celulose de  
fibra curta

Faturamento  
de **R\$ 30,4 bi**  
em 2020

Todos os dias, quando o sol nasce,  
acordamos com um propósito:



renovar  
a vida  
a partir da  
*árvore*



É assim que nós  
plantamos o futuro.



# Compromissos para renovar *vida*

## Metas de Longo Prazo 2030



### EDUCAÇÃO

Aumentar o Índice de Desenvolvimento da Educação Básica (IDEB) em 40% em todos municípios prioritários



### MITIGAR O PROBLEMA DA DISTRIBUIÇÃO DE RENDA

Tirar 200 mil pessoas da linha de pobreza nas nossas áreas de atuação

### ENERGIA

Aumentar em 50% a exportação de energia renovável



### OFERTAR PRODUTOS DE ORIGEM RENOVÁVEL

+ 10 milhões de toneladas

### DIVERSIDADE E INCLUSÃO<sup>1</sup>

- Alcançar 30% de mulheres e 30% de negros em cargos de liderança (gerentes funcionais e acima).
- Alcançar ambiente 100% inclusivo para LGBTI+.
- Garantir 100% de acessibilidade e alcançar ambiente 100% inclusivo às pessoas com deficiência.

### RESÍDUOS INDUSTRIAIS EM ATERROS

Reduzir em 70% dos resíduos sólidos industriais destinados para aterros próprios ou terceiros, transformando-os em subprodutos



### BIODIVERSIDADE

Promover a conexão de meio milhão hectares de áreas prioritárias para a conservação da biodiversidade, no Cerrado, Mata Atlântica e Amazônia



### CLIMATE CHANGE

- Remoção líquida de 40 milhões de toneladas de CO2 da atmosfera
- Redução de 15% das emissões de Escopo 1 e 2 por tonelada de produção

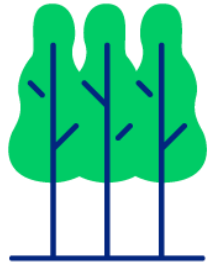
### WATER

- Florestas: aumentar a disponibilidade hídrica em 100% das bacias hidrográficas críticas
- Indústrias: reduzir em 15% a água captada nas nossas operações





# Cadeia de Valor Suzano



## Floresta

- Fomento e Compra de Madeira
- Insumos (ex.: fertilizantes, Diesel)
- Equipamentos Florestais
- Serviços de Silvicultura
- Logística Florestal



## Fábrica

- Manutenção
- Insumos (ex.: gás natural)
- Serviços industriais
- Serviços infra (ex.: alimentação, limpeza, TI, etc.)
- Logística Industrial
- Movimentação resíduos



## Cliente

- Shipping
- Logística Outbound (papel, celulose, bens de consumo)
- Venda de Itens inservíveis

Macro  
categorias

## Perfil dos fornecedores

Predominância de fornecedores nacionais, em especial de fomento/madeira, serviços e logística

**~60%**

Micro e pequeno porte

**~40%**

Médio e grande porte

# Como ser um fornecedor Suzano?





# Projeto Cerrado





Local de  
Instalação

**Greenfield  
em Ribas do  
Rio Pardo/MS**



Produção

**Capacidade  
2,3 MM t/a em  
linha única**



Investimento  
Total

**≈ R\$ 14,7 bi**



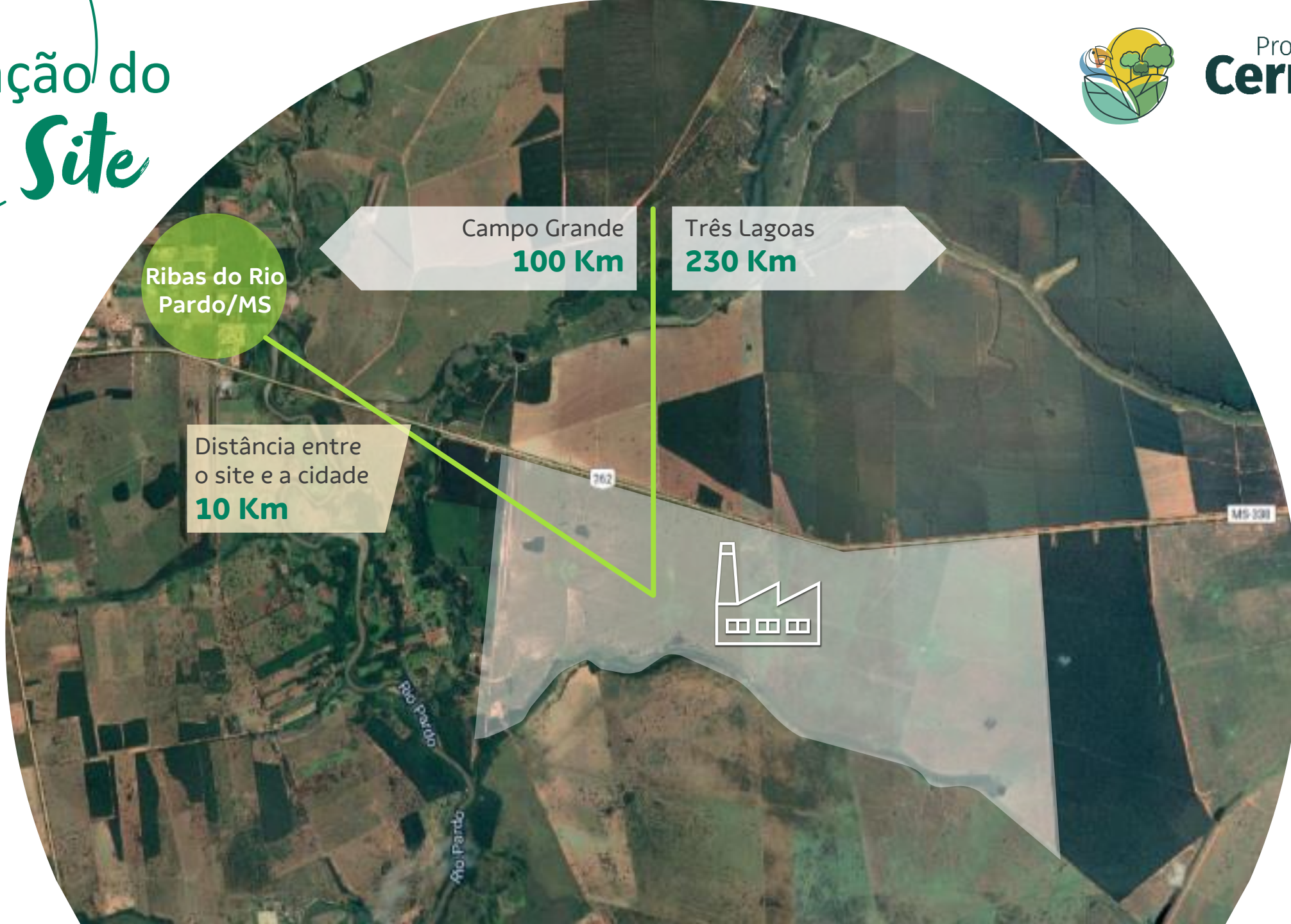
Raio Médio

**Target 60 km**





# Localização do *Site*



Ribas do Rio  
Pardo/MS

Distância entre  
o site e a cidade  
**10 Km**

Campo Grande  
**100 Km**

Três Lagoas  
**230 Km**

Rio Pardo

Rio Pardo

362

MS-230





Foco em

*Tecnologia e  
Eficiência*

- ✓ Indústria 4.0
- ✓ Alta eficiência energética
- ✓ FFF (free fossil fuel)

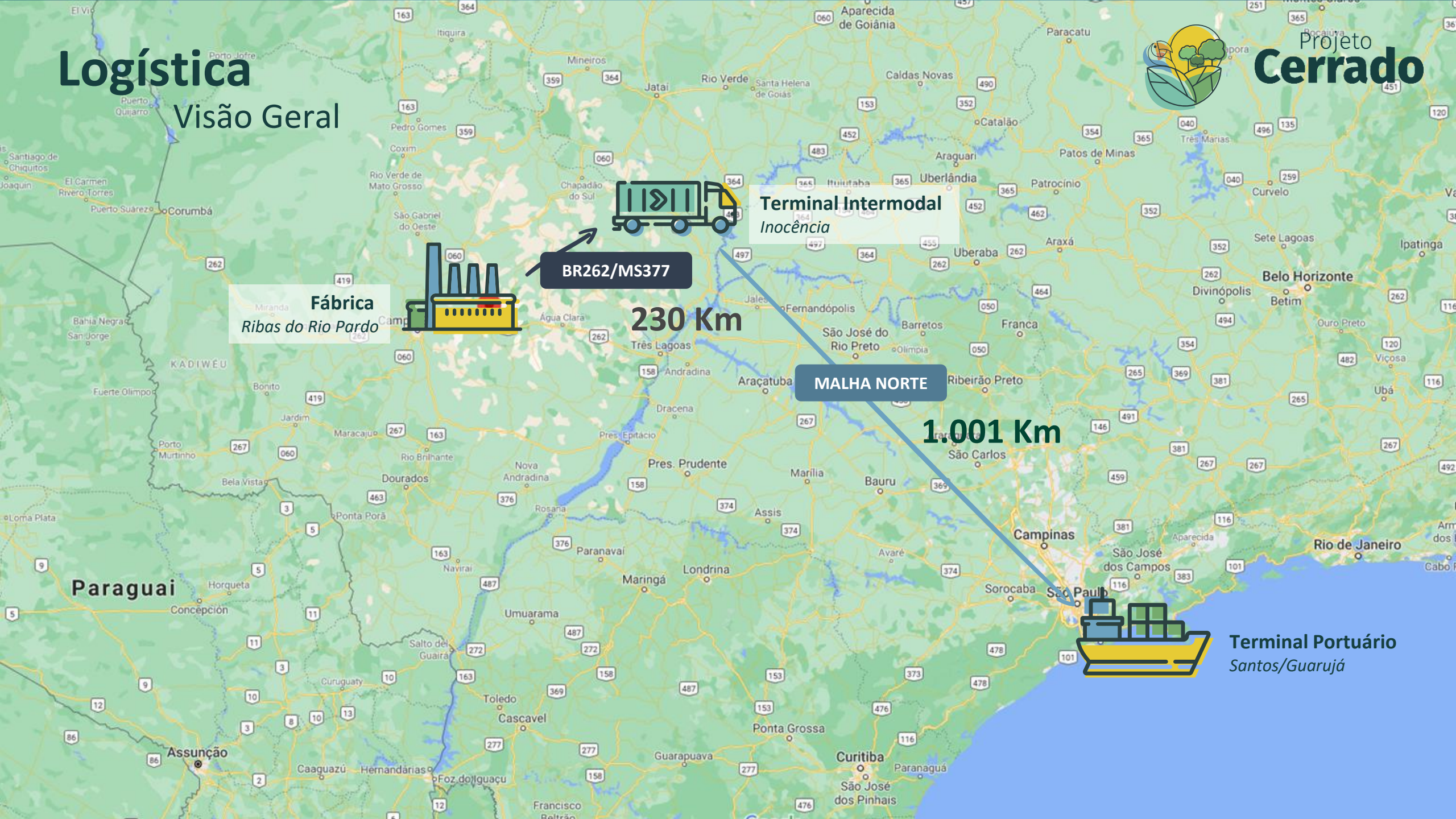


# Logística

## Visão Geral



Projeto  
**Cerrado**



**Fábrica**  
*Ribas do Rio Pardo*



**BR262/MS377**



**Terminal Intermodal**  
*Inocência*

**230 Km**

**MALHA NORTE**

**1.001 Km**



**Terminal Portuário**  
*Santos/Guarujá*

**Paraguai**





Startup



Primeiro Tri de 2024

Mai - Aprovação do Investimento



2021

Jan - Liberação Início Estaqueamento

Fev - Liberação de Obra Cíveis águas e efluentes

Set - Liberação de Transmissão

2022

2023



2024

Fev - Licenc. Ambiental

Jul - Compra de Pacotes EPC (celulose + TG)

Out - Compra de Pacotes EPC (águas e efluentes)

Nov - Compra Pacotes Utilidades + BOP

Jul - Utilidades para comissionamento Linha de Transmissão

**A implantação do Projeto ainda depende de condições precedentes:**

- o atendimento aos parâmetros estabelecidos na Política Financeira
- e as negociações com os grandes fornecedores.





Terraplenagem na região da ETA e ETE provisórias



Execução do aterro nas áreas das Caldeiras e Pátio de Madeira



Mobilização da Fortes para execução das Edificações Temporárias





Produção de aduelas pela Tucumann



Drenagem na área da ETA e ETE Provisórias



Produção de manilhas pela Tucumann



Execução da primeira estaca do projeto, com o início do estaqueamento do Restaurante Provisório



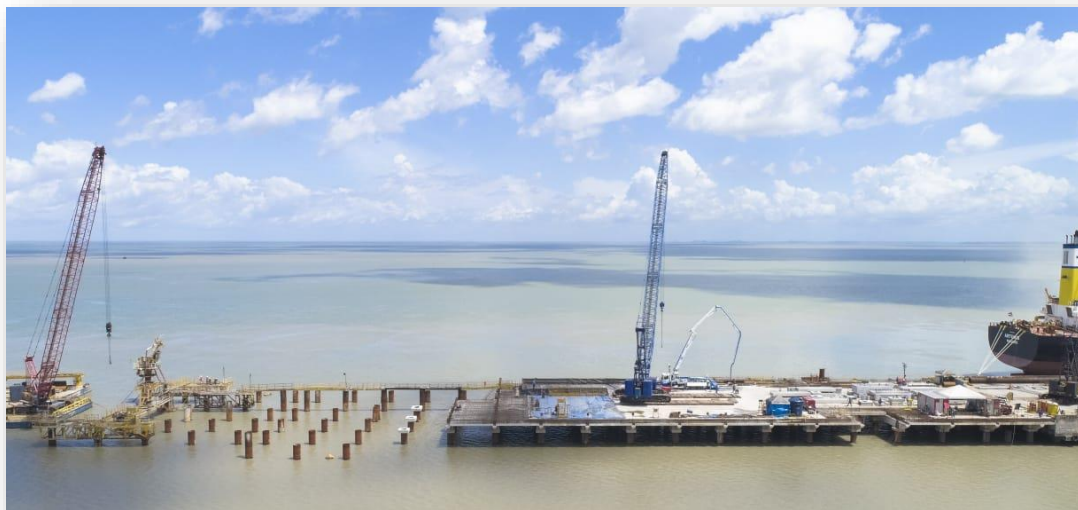
Execução da rotatória de acesso provisório ao site



# Projetos Especiais

## Projeto Itaqui

Prevê instalação portuária para prover modernização da capacidade logística de escoamento da produção de celulose da fábrica de Imperatriz/MA, garantindo maior eficiência nas exportações



## Projeto Spinnova

Planta piloto de MFC na Finlândia, em conjunto com empresa SPINNOVA, para produção de fibra têxtil a partir de polpa de eucalipto. Projeto de inovação em conjunto com equipe de P&D



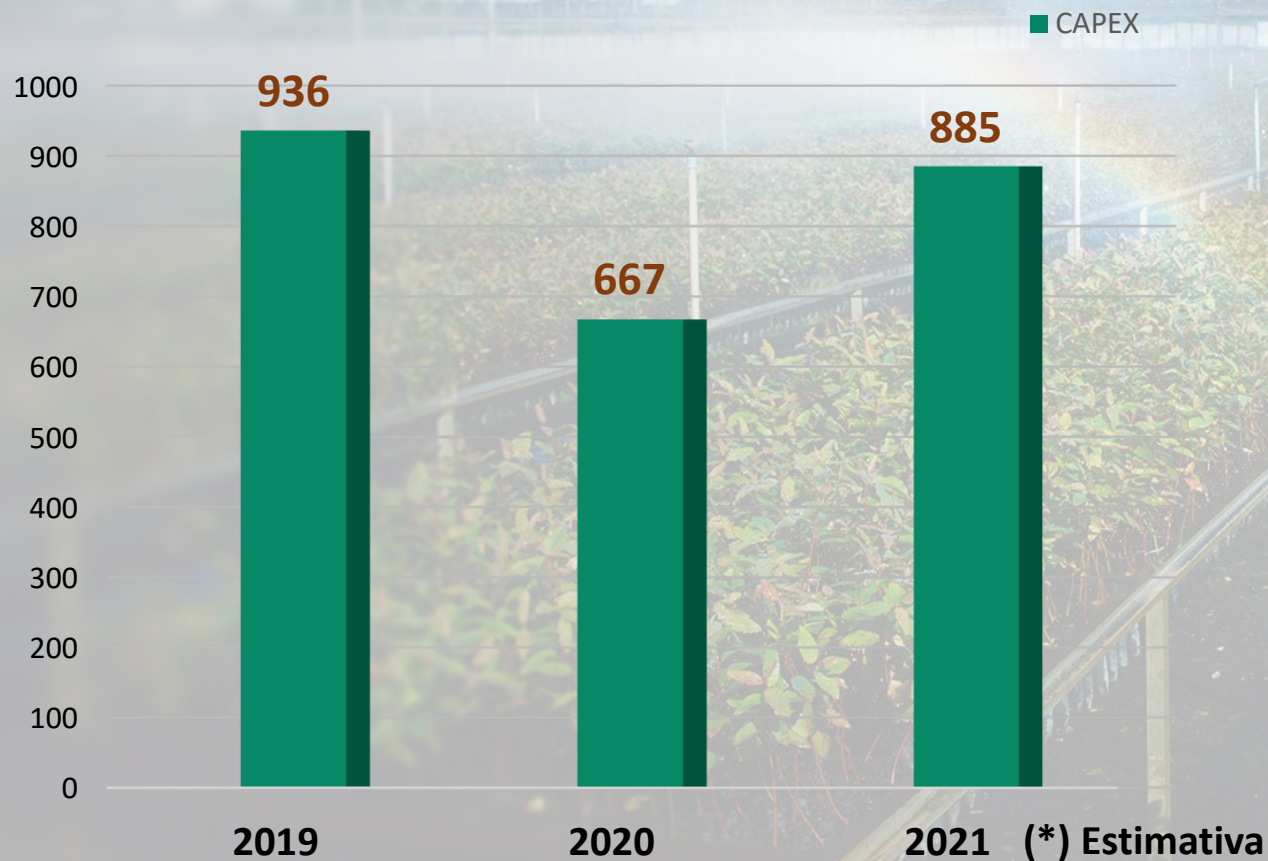
## Unidade Cachoeiro de Itapemirim

Fábrica de conversão de bobinas *Jumbo*, para papel Tissue (papel higiênico folha dupla/tripla), instalada na cidade de Cachoeiro de Itapemirim/ES



# CAPEX Histórico

(R\$ MM)



## R\$ 830 MM

Média CAPEX  
Engenharia

**360**  
Projetos  
(média anual)

**210**  
Estudos  
(média anual)



Vamos plantar o

*futuro*

Juntos(as)!





*Agradecemos!*  
suzano.com.br



@suzanoempresa



@suzano\_oficial



@suzano



@suzano